

使用者操作手冊 - 設定指南

FlexScan® EV3450XC

彩色LCD顯示器

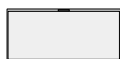
設定程序	2
安裝顯示器旋臂	6
有限責任擔保	9
法規遵循聲明	10
BSMI 警語	10
ENERGY STAR®	10
TCO Certified	11

重要事項

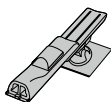
請仔細閱讀 PRECAUTIONS (預防措施)、本設定指南和使用者操作手冊，熟悉如何安全、有效地使用本產品。請保留本指南以供日後參考用。

設定程序

1



*1



*2



*2



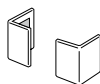
CC200SS-5A/ CC200SSW-5A
(USB-C® - USB-C)



PP200
(DisplayPort™ - DisplayPort)



UU200SS
(USB-A - USB-B)



角落托架 *3

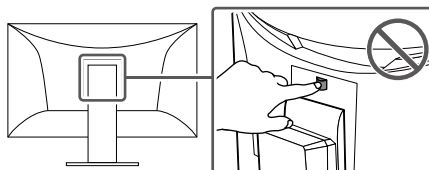
*1 安裝支架的說明在單獨的《組裝說明》中提供。

*2 如果您購買了自由安裝類型的顯示器，則不包括在內。

*3 僅隨附於自由裝配型顯示器。

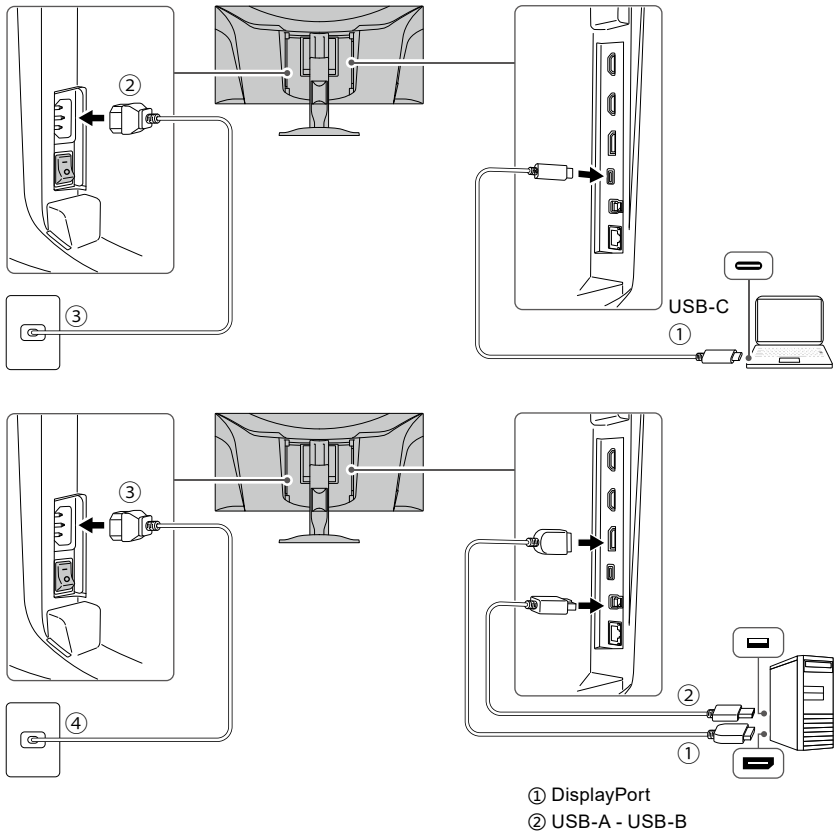


注意事項

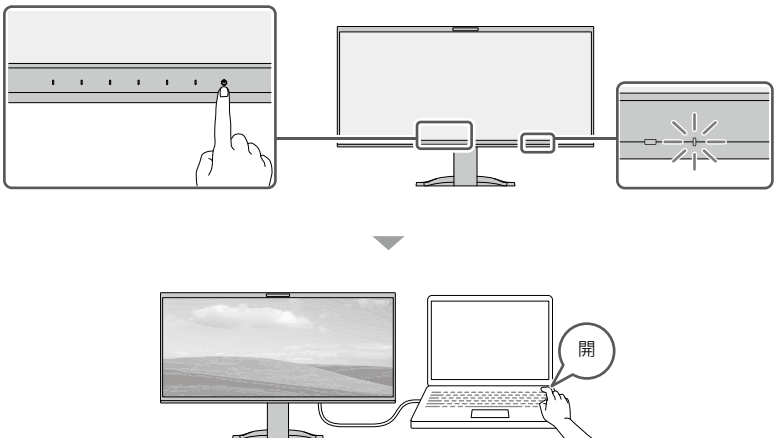


本產品配備一個鎖定按鈕，使顯示器固定在支架上。在其他情況下，因顯示器已從支架拆下，使用該鎖定按鈕可能造成產品損壞或人身傷害。

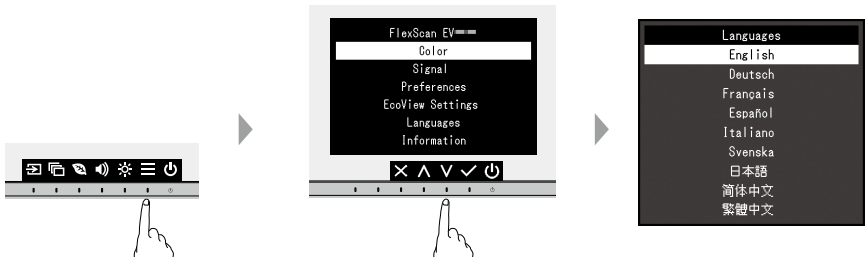
2



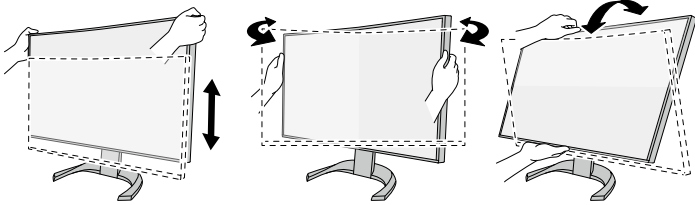
3



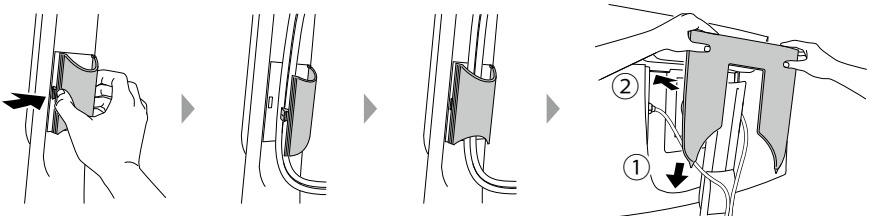
4



5



6

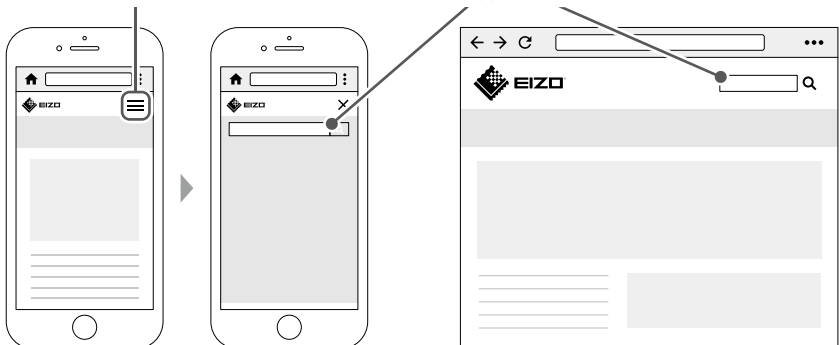


7

有關包含「使用者操作手冊」的最新產品消息，請參考我們的網站：www.eizoglobal.com

點選功能表圖示

搜尋方塊



安裝顯示器旋臂

可透過拆除底座部分^{*1}，將本產品替換為旋臂或底座。


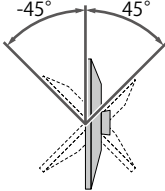
可安裝的旋臂和底座

可安裝的旋臂和底座如下。

- 符合以下條件且相容 VESA 標準的旋臂或底座
 - 安裝部分螺孔間距：100 mm × 100 mm
 - 安裝部分外部尺寸：122 mm × 122 mm 或以下
 - 金屬板厚度：2.6 mm
 - 重量公差：其強度足以承受顯示器和附件（如電線）的重量。

安裝條件

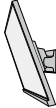

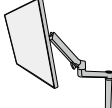
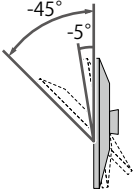
適合的安裝方向和傾斜角度範圍如下。

方向	傾斜角度
	 <p>向上 45° 至向下 45°</p>

向下 5° 至 45° 使用時

當顯示器以向下 5° 至 45° 安裝在牆壁或懸掛於天花板上時，請務必將「角落托架」安裝到顯示器。如果在未安裝角落托架的情況下使用顯示器，顯示器的前面板表面可能會脫落。此種情況亦無法提供產品保固。有關安裝角落托架的方法，請參考第 8 頁。某些機型不提供角落托架。當您有需要時，請聯絡您所在國家 / 地區或境內的 EIZO 集團公司或經銷商。

www.eizoglobal.com/contact/

安裝方法	傾斜角度
 <p>壁掛安裝</p>  <p>天花板安裝</p>  <p>臂安裝</p>	 <p>向下 5° 至 45°</p>

*1 如果您選購了自由裝配型螢幕，則未隨附底座。

安裝旋臂或底座

如果您選購了自由裝配型螢幕，請跳過步驟 2 至 4。

1. 移除連接器蓋。
2. 將螢幕的高度上升到最高高度。

注意

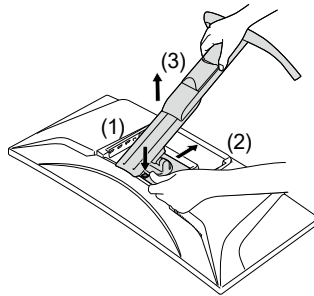
- 如果未將顯示器上升到最高高度，當移除底座時，顯示器的高度可能會意外改變。此可能是造成受傷或損壞的原因。

3. 在平穩表面上鋪一塊軟布，將顯示器放在上面，螢幕朝下。

注意

- 由於液晶面板是曲面的，如果放在堅硬表面上會有損壞的風險。
- 提起 27 英寸或者更大的顯示器時，請由兩人共同協作。
- 請注意不要用手按壓螢幕或夾到手指。

4. 請穩穩握住底座支柱後按下鎖定按鈕 (1)，並將底座朝底部 (2) 的基座方向滑動。然後提起底座 (3)。



注意

- 取下的底座之固定部分上有一個突起。請注意不要觸摸該固定部分。
- 請勿上下移動取下的支架。否則可能會造成人員受傷或裝置受損。

5. 將旋臂或底座安裝到顯示器。
有關安裝方法，請參考旋臂或底座的使用者操作手冊。

若要安裝，請使用符合以下條件的市售螺絲：

- 標稱直徑：M4
- 長度：介於 8.6 mm 和 22.0 mm 之間 (使用墊圈時，包含墊圈厚度)

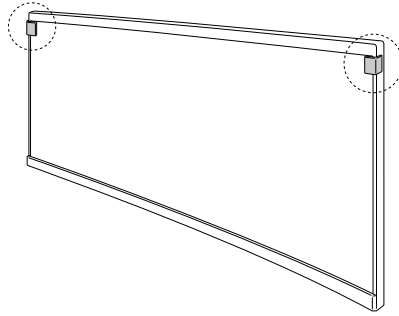
注意

- 請定期檢查螺絲的緊固度。如果螺絲不夠緊，顯示器可能會脫落，從而可能造成受傷或裝置損壞。

角落托架的安裝方法

當顯示器以向下 5° 至 45° 安裝時，請將「角落托架」安裝到顯示器。

安裝位置

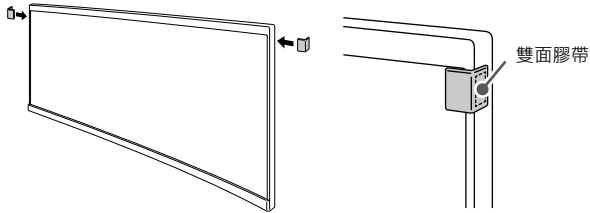


安裝程序

注意

- 安裝角落托架時，請注意不要用手按壓螢幕。按壓液晶螢幕可能會導致其刮傷或受損。
- 請勿重複使用先前從顯示器卸下的角落托架。若角落托架的黏貼側有髒汙，亦請勿使用。髒汙會減損黏性。

1. 請用清潔布或類似的清潔布徹底擦拭顯示器的側面並使其乾燥。
2. 撕下角落托架雙面膠帶的離型紙。
3. 將角落托架末端與顯示器框架的內部對齊，再用雙面膠帶按壓顯示器側面 (2 處) 以固定。



確認角落托架已穩固貼住。

有限責任擔保

EIZO Corporation (以下簡稱「EIZO」) 與 EIZO 授權的經銷商 (以下簡稱「經銷商」), 接受並依照本有限責任擔保 (以下簡稱「擔保」) 之條款, 向從 EIZO 或經銷商購買本文中有所規定產品 (以下簡稱「產品」) 的原始購買者 (以下簡稱「原始購買者」) 提供保固; 在保固期內 (規定如下), 如果原始購買者發現按本產品的說明手冊 (以下簡稱「使用者操作手冊」) 所述方式正常使用本產品過程中, 本產品出現故障或損壞, EIZO 與經銷商根據其獨自的判斷免費修理或更換該產品。

本保固期為購買產品當日起五 (5) 年, 或使用時間達到 30,000 小時, 以先到者為準 (以下稱「保固期」)。EIZO 與經銷商將不向原始購買者或任何第三方承擔本擔保所規定之外的與本產品有關任何責任或義務。

本產品停產五 (5) 年後, EIZO 與經銷商將不再保留或保管本產品的任何部件 (設計部件除外)。維修本產品時, EIZO 與經銷商將使用符合本公司品質管制標準的替換零件。如果本裝置因其狀況或相關零件缺貨而無法維修, EIZO 與經銷商可能會使用性能相同的產品進行更換, 而不是對其進行維修。

本擔保僅對設有經銷商的國家或地區有效。本擔保並不限制原始購買者的任何法律權利。

無論本擔保的其他任何條款如何規定, 對於下列任何一種情況, EIZO 與經銷商將不承擔本擔保規定責任:

- (a) 因運輸損害、改裝、改變、濫用、誤用、意外事故、安裝不當、災害、附著灰塵、維護不善與 / 或由除 EIZO 與經銷商以外的第三方進行不當維修造成本產品之任何故障。
- (b) 因可能的技術創新與 / 或法規造成產品的任何不相容。
- (c) 感測器之任何老化, 包括感測器之測量值。
- (d) 因外部設備造成本產品之任何故障。
- (e) 因在 EIZO 未預期的環境條件下使用而造成本產品之任何故障。
- (f) 產品配件之任何老化 (如線纜、使用者操作手冊、CD-ROM 等)。
- (g) 消耗品與 / 或產品配件之任何老化 (如電池、遙控器、觸控筆等)。
- (h) 本產品之任何外觀損壞或變色, 包括 LCD 面板表面、觸控面板及保護面板。
- (i) 置於可能受到強烈振動或撞擊影響的場所造成本產品之任何故障。
- (j) 因電池漏液造成本產品之任何故障。
- (k) 因 LCD 面板與 / 或背燈等消耗品零件之老化造成任何顯示性能低劣 (例如亮度變化、亮度均勻性變化、色彩變化、色彩均勻性變化、像素燒毀等像素缺陷等)。
- (l) 因附著灰塵造成冷卻風扇之任何老化或故障。

為了獲得本擔保規定的服務, 原始購買者必須使用原始包裝或其他具有同等保護程度的適當包裝將本產品運送到當地經銷商, 並且預付運費, 承擔運輸中的損壞與 / 或損失的風險。要求提供本擔保規定的服務時, 原始購買者必須提交購買本產品與標明此類購買日期的證明。

按本擔保規定進行了更換與 / 或維修的任何產品的保固期, 將在原始保固期結束時終止。

在返回給 EIZO 或經銷商進行維修後, 任何產品的任何媒體或任何部件中儲存的資料或其他資訊發生任何損壞或遺失, 對此 EIZO 與經銷商將不承擔責任。

EIZO 和經銷商對於 (包括但不限於) 本產品及其品質、效能、適售性或任何特定用途的適用性不做任何進一步擔保, 不論明示或暗示皆然。

因使用本產品或無法使用本產品或因與本產品有任何關係 (無論是否根據協議) 而造成: 任何附帶的、間接的、特殊的、隨之發生的或其他損害 (包括但不限於利潤損失、業務中斷、業務資訊遺失或其他任何金錢損失) 以及侵權行為、過失、嚴格賠償責任或其他責任, 即使已經向 EIZO 或經銷商提出了發生此等損害的可能性, 對此 EIZO 或經銷商概不承擔責任。

本免責條款還包括因第三方向原始購買者提出索賠而可能發生的任何責任。本條款的本質是限制由於本有限責任擔保與 / 或銷售本產品所發生的 EIZO 與經銷商的潛在責任。

法規遵循聲明

BSMI 警語

注意事項

使用過度恐傷害視力。

-使用 30 分鐘請休息 10 分鐘。

-未滿 2 歲幼兒不看螢幕·2 歲以上每天看螢幕不要超過 1 小時。

限用物質含有情況標示

設備名稱：彩色 LCD 顯示器·型號 (型式)：FlexScan EV3450XC Equipment name: Color LCD Monitor, Type designation (Type): FlexScan EV3450XC						
單元 Unit	限用物質及其化學符號 Restricted substances and its chemical symbols					
	鉛 Lead (Pb)	汞 Mercury (Hg)	鎘 Cadmium (Cd)	六價鉻 Hexavalent chromium (Cr ⁶⁺)	多溴聯苯 Polybrominated biphenyls (PBB)	多溴二苯醚 Polybrominated diphenyl ethers (PBDE)
電路板 Printed circuit board	—	○	○	○	○	○
外殼 Housing	○	○	○	○	○	○
液晶單元 LCD Unit	—	○	○	○	○	○
構造部品 (例：板金，加工零件， 固定部件，等...) Structural Part (Sheetmetal Part, Machined Part, Fastening Part...)	—	○	○	○	○	○
配線部品 (例：電源線，信號線， 內部線，等...) Cable (Power Cable, Signal Cable, Inner Cable...)	—	○	○	○	○	○
喇叭 Speaker	—	○	○	○	○	○
備考 1. Note 1:	“○” 係指該項限用物質之百分比含量未超出百分比含量基準值。 “○” indicates that the percentage content of the restricted substance does not exceed the percentage of reference value of presence.					
備考 2. Note 2:	“—” 係指該項限用物質為排除項目。 “—” indicates that the restricted substance corresponds to the exemption.					

ENERGY STAR®

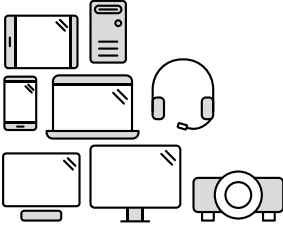
作為 ENERGY STAR 合作夥伴，EIZO Corporation 確認本產品符合 ENERGY STAR 的能源效率準則。依產品設定和連接條件而定，可能會增加耗電量。



TCO Certified

本產品符合 TCO Certified 認證 (EcoView Optimizer 2: 關)。TCO Certified 認證為 IT 產品的領先、獨立的可持續性認證。

A third-party certification according to ISO 14024



Toward sustainable IT products

Say hello to a more sustainable product

IT products are associated with a wide range of sustainability risks throughout their life cycle. Human rights violations are common in the factories. Harmful substances are used both in products and their manufacture. Products can often have a short lifespan because of poor ergonomics, low quality and when they are not able to be repaired or upgraded.

This product is a better choice. It meets all the criteria in TCO Certified, the world's most comprehensive sustainability certification for IT products. Thank you for making a responsible product choice, that help drive progress towards a more sustainable future!

Criteria in TCO Certified have a life-cycle perspective and balance environmental and social responsibility. Conformity is verified by independent and approved verifiers that specialize in IT products, social responsibility or other sustainability issues. Verification is done both before and after the certificate is issued, covering the entire validity period. The process also includes ensuring that corrective actions are implemented in all cases of factory non-conformities. And last but not least, to make sure that the certification and independent verification is accurate, both TCO Certified and the verifiers are reviewed regularly.

Want to know more?

Read information about TCO Certified, full criteria documents, news and updates at tcocertified.com. On the website you'll also find our Product Finder, which presents a complete, searchable listing of certified products.

00N0N475A8
SUG-EV3450XC